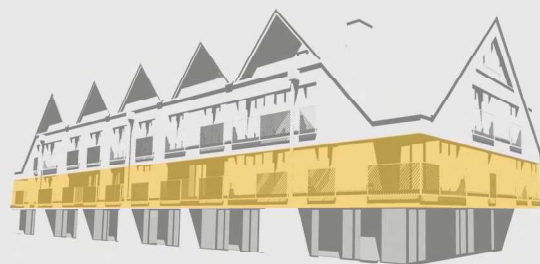
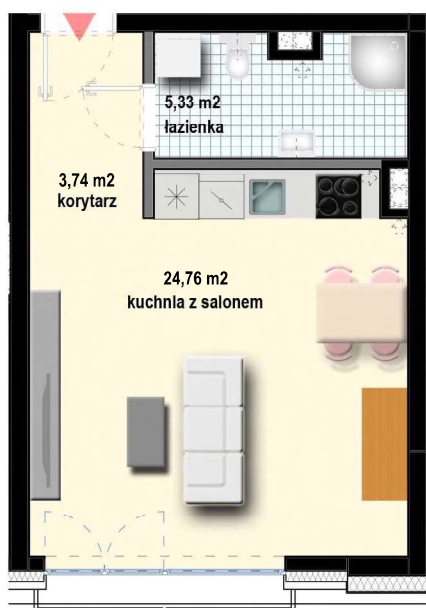


POKOJE	1
KONDYGNACJA	1

Korytarz	3,74 m ²
Łazienka	5,33 m ²
Kuchnia z salonem	24,76 m ²



Powierzchnia poszczególnych lokali mieszkalnych i usługowych jest powierzchnią użytkową netto w rozumieniu PN-ISO 9836:2015-12

Ostateczna powierzchnia lokalu zostanie określona na podstawie pomiaru powykonawczego

Załączony rzut lokalu należy traktować poglądowo; jest on prezentowany w celu przedstawienia rozkładu funkcjonalnego pomieszczeń.

Powierzchnia obliczana wg. projektu dla wymiarów budynku w stanie wykończonym na poziomie podłogi z uwzględnieniem 1,0 cm grubości tynku na ścianach

Do powierzchni kondygnacji netto wliczane są elementy nadające się do demontażu i/lub przeniesienia takie jak np. ścianki działowe w lokalach.

Do powierzchni kondygnacji netto nie są wliczane szachty instalacyjne wraz z ich obudową i wykończeniem 1,5 cm tynku, a także powierzchnie otworów na drzwi oraz nisze.